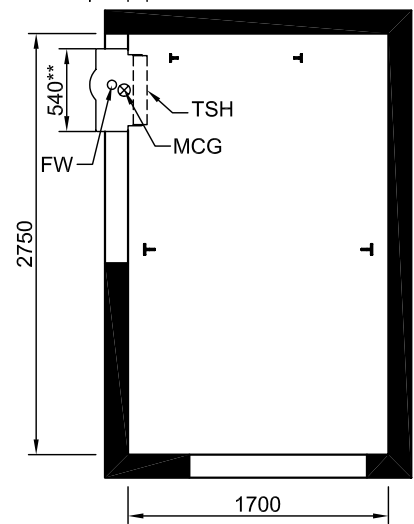
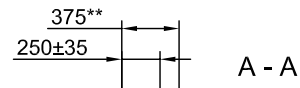


1. Расположение шкафа с оборудованием - в левой стене, на уровне первой остановки - см. " БМП. Шахта и машинное помещение. Варианты исполнения".
2. Двери - телескопические 900(800)х2000 - левые.
3. Внутренние размеры кабины - 1160х2065.

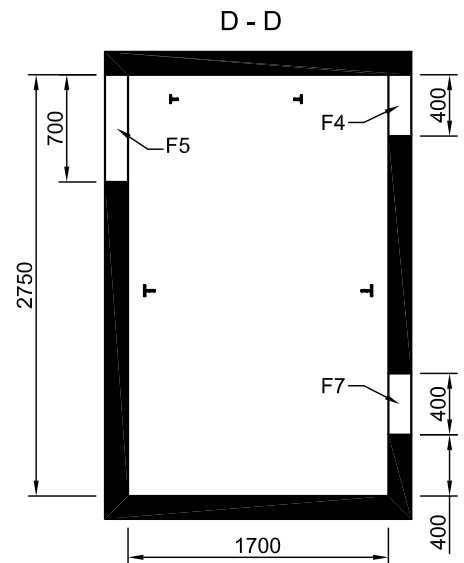
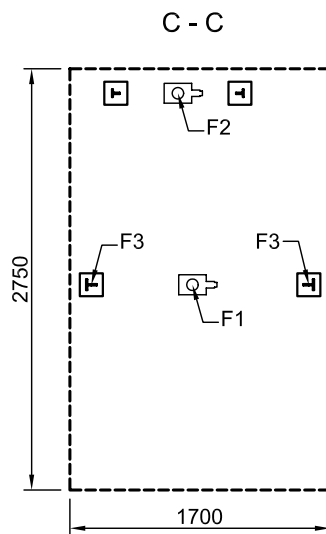
V [m/s]	0,63	1,00
P [mm]	1600	1600
HR [mm]	3600	3600
N [kW]	6,3	10,7
I [A]	17,4	27,5
N1 [kW]	1,9	3,0

N - мощность электродвигателя  
 I - номинальный ток электродвигателя  
 N1 - тепловыделение в машинном помещении  
 MCG - центр тяжести лебедки  
 FW - штурвал  
 TSH - канатоведущий шкив



- F1 = 83,4 kN/(180x130)\*
- F2 = 63,4 kN/(180x130)\*
- F3 = 20,8 kN/(150x150)\*
- F4 = 14,6 kN/(220x150)\*
- F5 = 40,8 kN/(500x150)\*
- F6 = 23,3 kN
- F7 = 15,4 kN/(280x195)\*

При скорости 0,63 м/с  
 сила F3 больше на 50%



\* Площадь, на которую действует соответствующая сила  
 \*\* Габаритные размеры лебедки



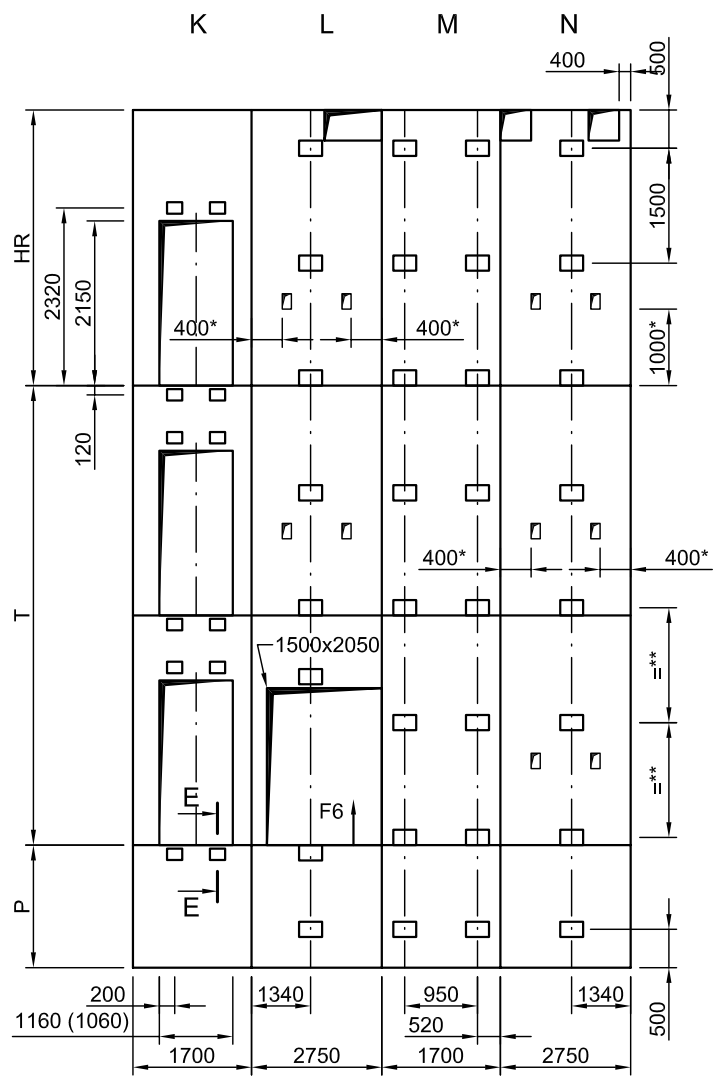
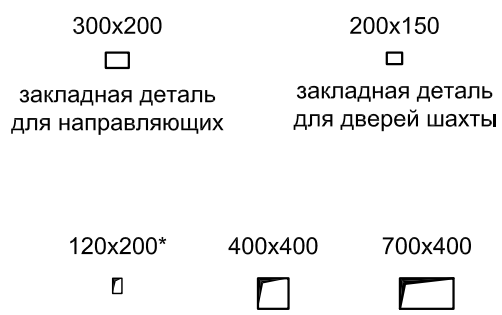
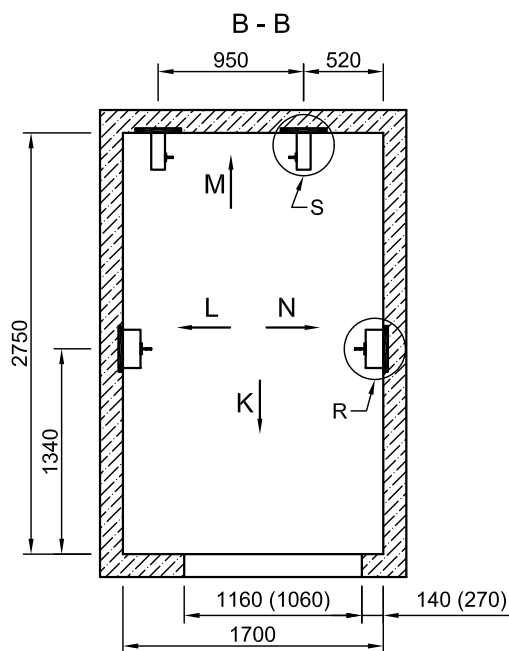
Разработал Ангелов  
 Проверил Пенчев

Лифт пассажирский Q=1000 кг; V=0,63 - 1,0 м/сек

ИЗАМЕТ

БМП

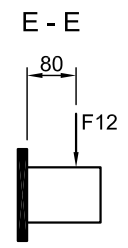
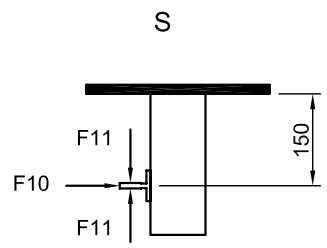
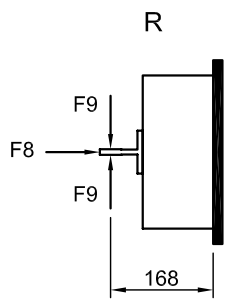
Лист 1  
 Вс. листов 2



Развертка шахты дается условно (не в масштабе)

- F6 = 23,3 kN
- F8 = 940 N
- F9 = 960 N
- F10 = 215 N
- F11 = 55 N
- F12 = 1000 N

При скорости 0,63 м/с  
силы F8 и F9 больше на 50%



\* Отверстия под настилы (только в случае, если они необходимы)  
\*\* Междинные пояса закладных деталей располагаются на равных расстояниях от основных (этажных) поясов

	Разработал	Ангелов	Лифт пассажирский Q=1000 кг; V=0,63 - 1,0 м/сек	БМП	
	Проверил	Пенчев		Лист	Вс. листов
			<b>ИЗАМЕТ</b>	2	2