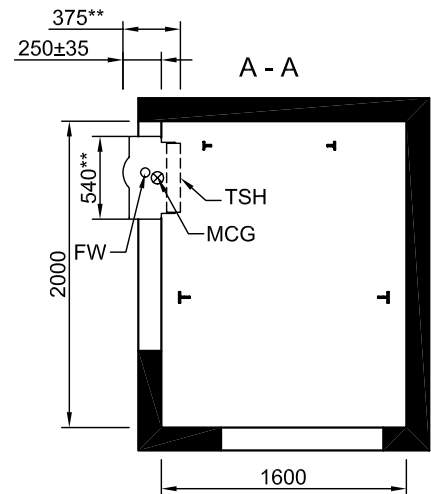


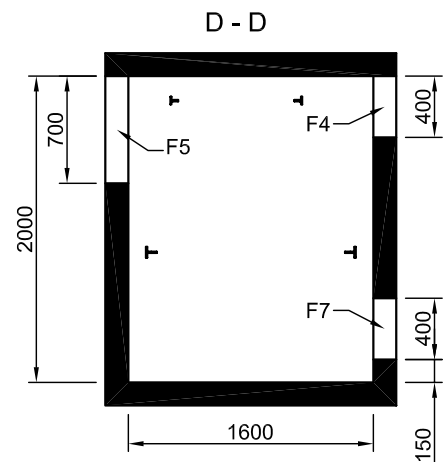
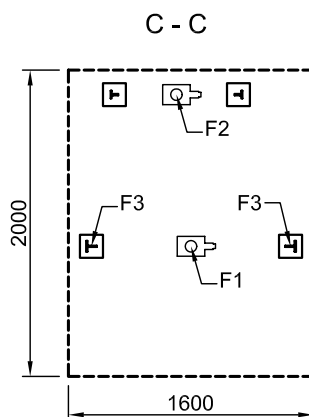
1. Расположение шкафа с оборудованием - в левой стене, на уровне первой остановки - см. " БМП. Шахта и машинное помещение. Варианты исполнения".
2. Двери - телескопические 800x2000 - левые.
3. Внутренние размеры кабины - 1040x1305.

| | | |
|---------|------|------|
| V [m/s] | 0,63 | 1,00 |
| P [mm] | 1600 | 1600 |
| HR [mm] | 3600 | 3600 |
| N [kW] | 3,8 | 5,0 |
| I [A] | 9,6 | 13,7 |
| N1 [kW] | 1,4 | 1,8 |

N - мощность электродвигателя
 I - номинальный ток электродвигателя
 N1 - тепловыделение в машинном помещении
 MCG - центр тяжести лебедки
 FW - штурвал
 TSH - канатоведущий шкив



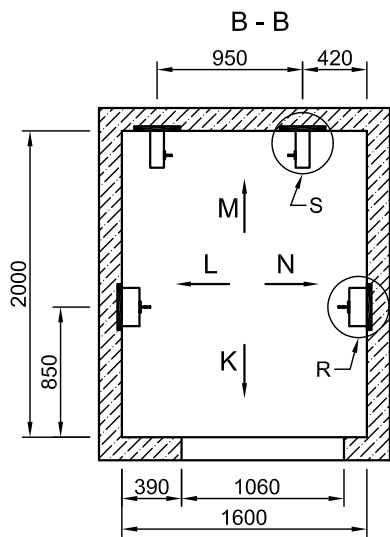
F1 = 48,0 kN/(180x130)*
 F2 = 38,0 kN/(180x130)*
 F3 = 12,0 kN/(150x150)*
 F4 = 7,0 kN/(220x150)*
 F5 = 24,9 kN/(500x150)*
 F6 = 13,3 kN
 F7 = 8,5 kN/(280x195)*





* Площадь, на которую действует соответствующая сила
 ** Габаритные размеры лебедки

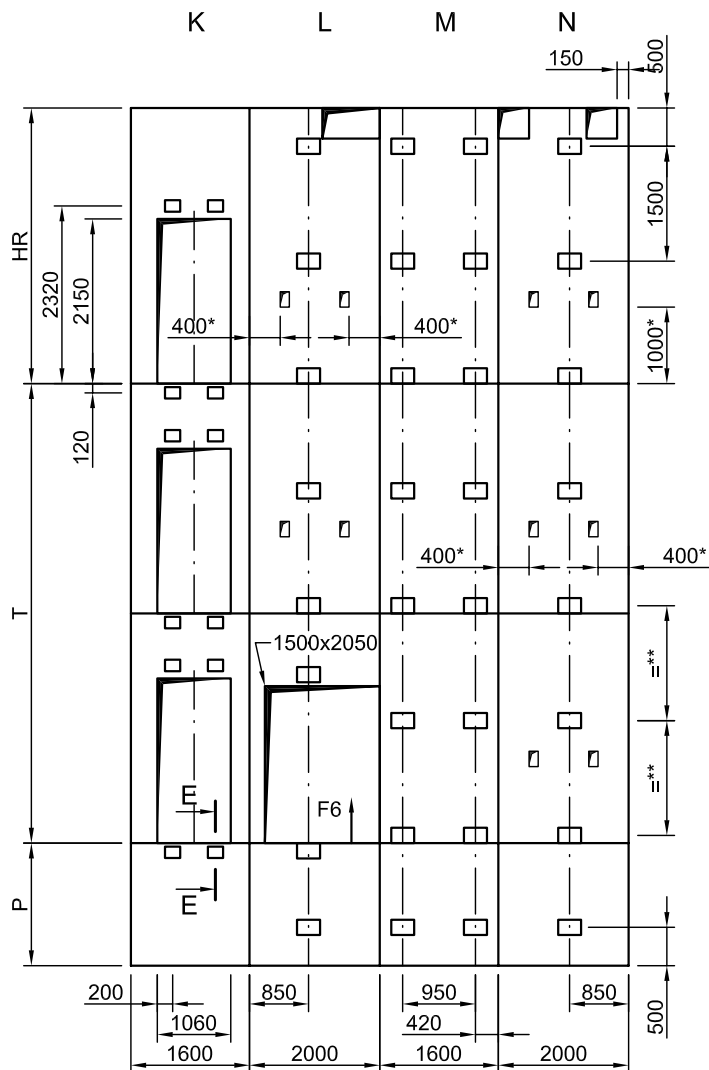
| | | | | | | |
|--|------------|---------|--|---|------|------------|
| | Разработал | Ангелов | Лифт пассажирский Q=500 кг; V=0,63 - 1,0 м/сек | | БМП | |
| | Проверил | Пенчев | | | Лист | Вс. листов |
| | | | | 1 | 2 | |

ИЗАМЕТ



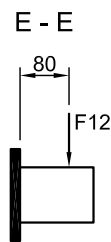
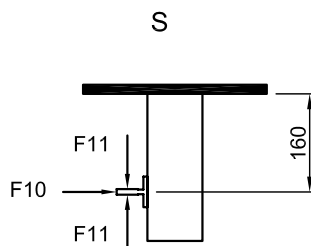
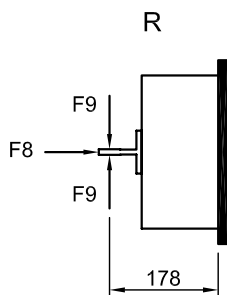
300x200 200x150
 
 закладная деталь закладная деталь
 для направляющих для дверей шахты

120x200* 400x400 700x400
  



Развертка шахты дается условно (не в масштабе)

F6 = 13,3 кН
 F8 = 440 Н
 F9 = 460 Н
 F10 = 130 Н
 F11 = 35 Н
 F12 = 1000 Н



* Отверстия под настилы (только в случае, если они необходимы)

** Междинные пояса закладных деталей располагаются на равных расстояниях от основных (этажных) поясов



Разработал
 Проверил

Ангелов
 Пенчев

Лифт пассажирский Q=500 кг; V=0,63 - 1,0 м/сек

ИЗАМЕТ

БМП

Лист Вс. листов
 2 2