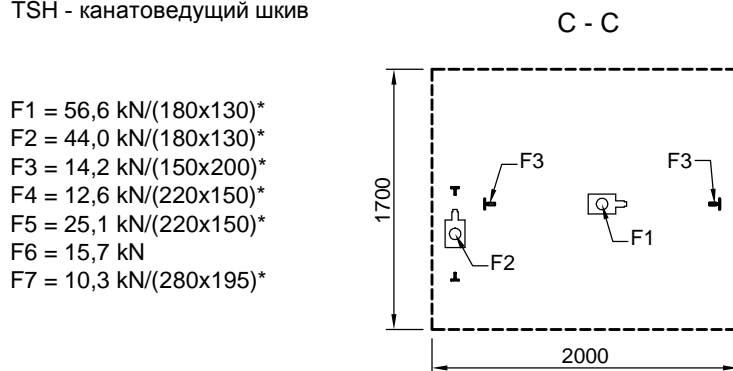
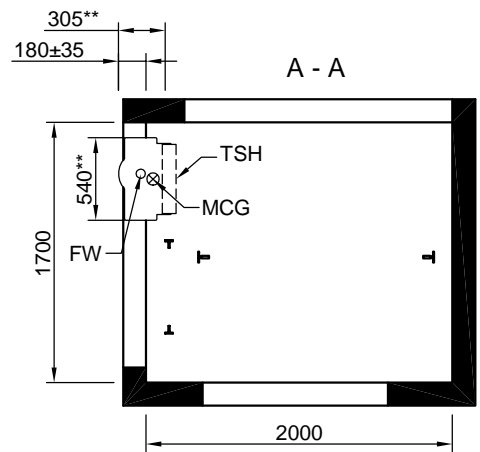


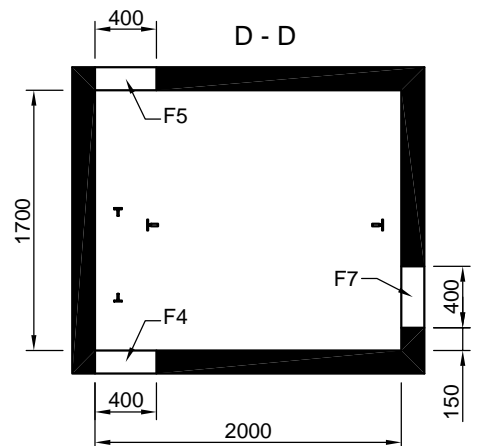
1. Расположение шкафа с оборудованием - в левой стене, на уровне первой остановки - см. " БМП. Шахта и машинное помещение. Варианты исполнения".
2. Двери - центрального открывания 900x2000.
3. Внутренние размеры кабины - 1210x1325.

V [m/s]	0,63	1,00
P [mm]	1600	1600
HR [mm]	3600	3600
N [kW]	4,8	6,6
I [A]	13,7	17,4
N1 [kW]	1,8	2,3

N - мощность электродвигателя  
 I - номинальный ток электродвигателя  
 N1 - тепловыделение в машинном помещении  
 MCG - центр тяжести лебедки  
 FW - штурвал  
 TSH - канатоведущий шкив



F1 = 56,6 kN/(180x130)\*  
 F2 = 44,0 kN/(180x130)\*  
 F3 = 14,2 kN/(150x200)\*  
 F4 = 12,6 kN/(220x150)\*  
 F5 = 25,1 kN/(220x150)\*  
 F6 = 15,7 kN  
 F7 = 10,3 kN/(280x195)\*



\* Площадь, на которую действует соответствующая сила  
 \*\* Габаритные размеры лебедки  
 \*\*\* Рекомендуемые размеры



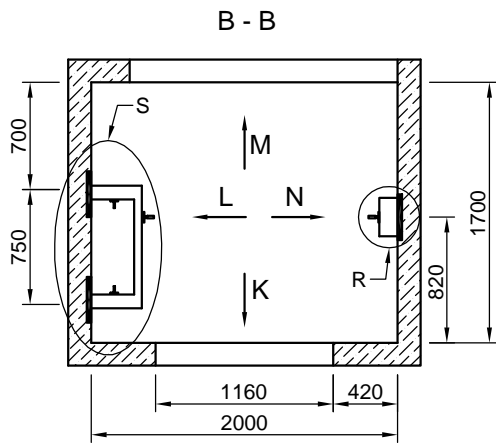
Разработал Ангелов  
 Проверил


Лифт панорамный Q=630 кг; V=0,63 - 1,0 м/сек


БМП


ИЗАМЕТ


Лист Вс. листов

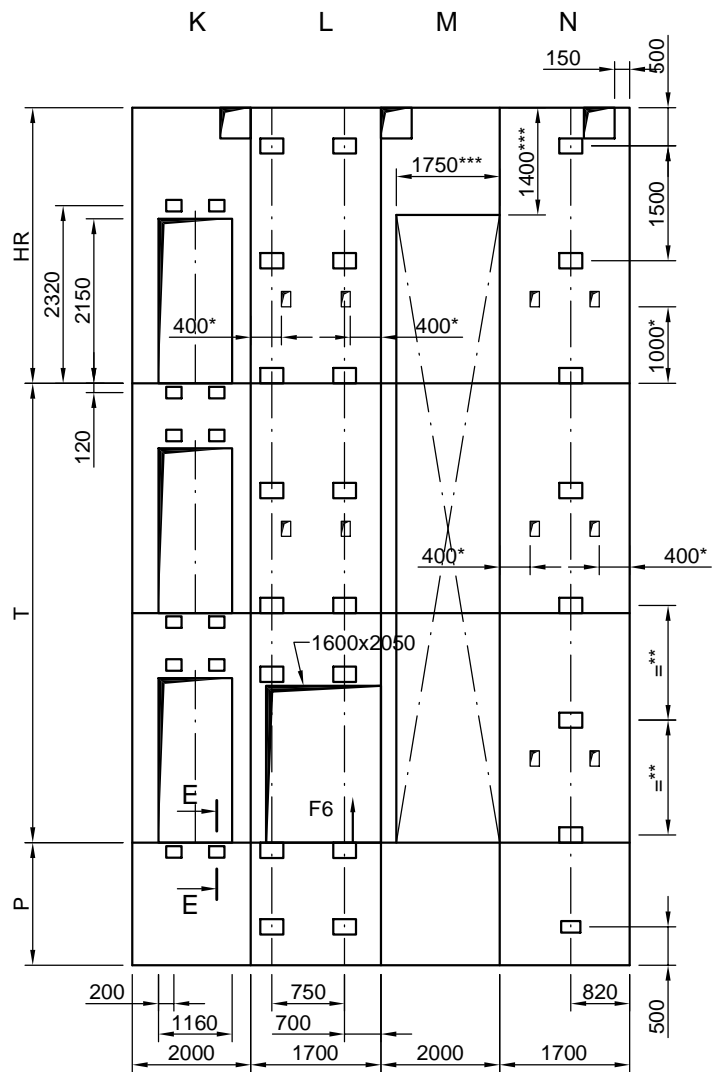


300x200  
  
 закладная деталь для направляющих

200x150  
  
 закладная деталь для дверей шахты

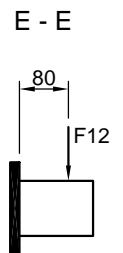
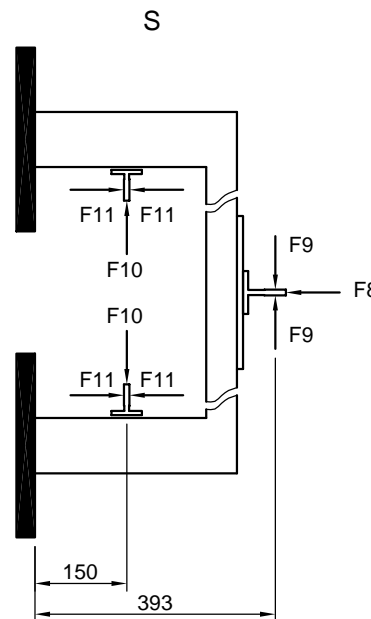
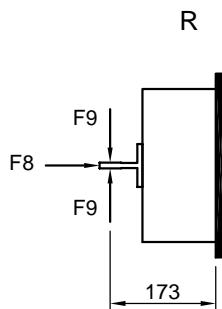
120x200\*  


400x400  




Развертка шахты дается условно (не в масштабе)

F6 = 15,7 kN  
 F8 = 620 N  
 F9 = 420 N  
 F10 = 100 N  
 F11 = 40 N  
 F12 = 1000 N



- \* Отверстия под настилы (только в случае, если они необходимы)
- \*\* Междинные пояса закладных деталей располагаются на равных расстояниях от основных (этажных) поясов
- \*\*\* Рекомендуемые размеры



Разработал Ангелов  
 Проверил

Лифт панорамный Q=630 кг; V=0,63 - 1,0 м/сек

ИЗАМЕТ

БМП

Лист Вс. листов