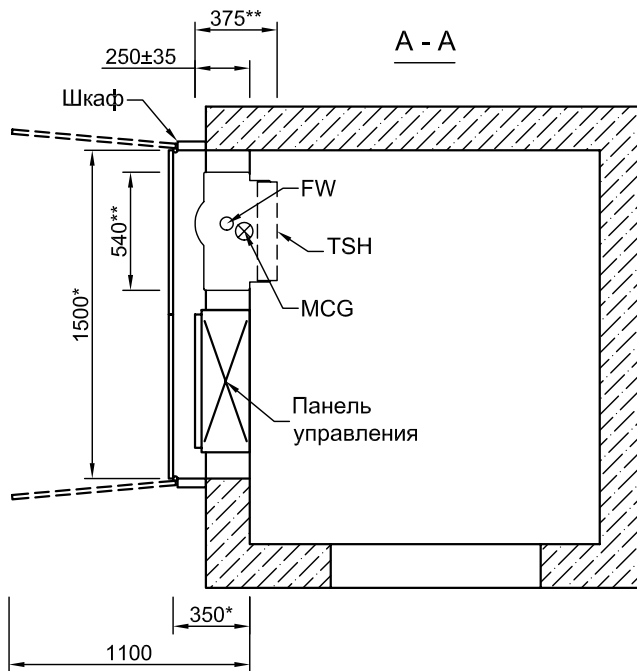
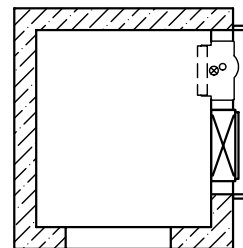


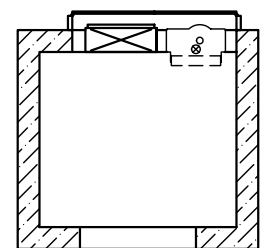
Фиг. 1



MCG - центр тяжести лебедки
 FW - штурвал
 TSH - канатоведущий шкив
 * - внутренние размеры шкафа
 ** - габариты лебедки
 F6 - нагрузка на лебедку - дается на чертежах



Фиг. 2



Фиг. 3

1. Одна из стен шахты (боковая или задняя) лифтов без машинного помещения используется для размещения лебедки и панели управления. Проем в стене закрывается с внешней стороны шкафом (не поставляется фирмой ИЗАМЕТ). Шкаф показан условно на разрезе "А - А".



Разработал
 Проверил

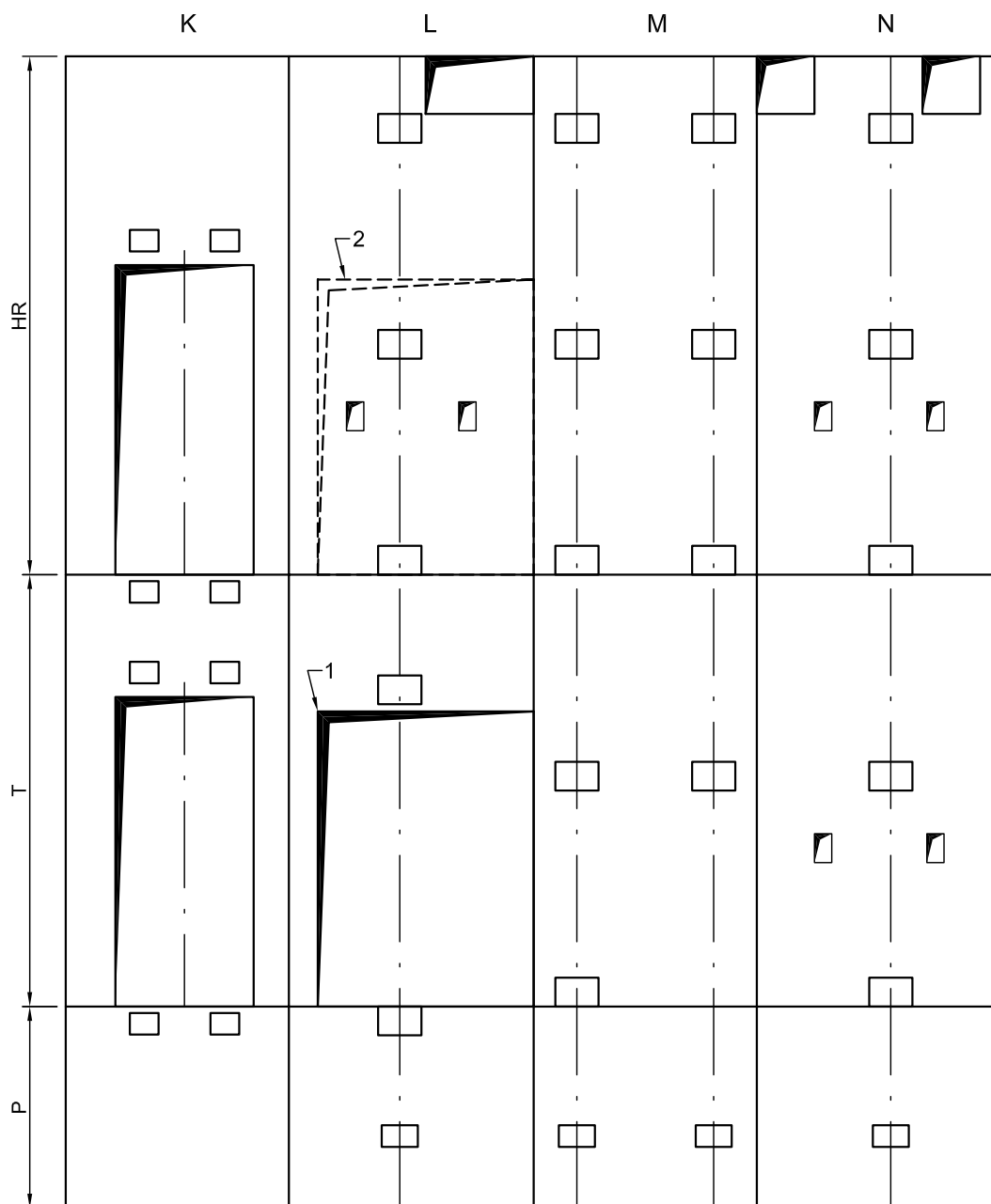
Ангелов
 Пенчев

Шахта и машинное помещение. Варианты исполнения

ИЗАМЕТ

БМП

Лист 1
 Вс. листов 3



Фиг. 4. Развертка шахты

2. На Фиг. 1 показано примерное размещение оборудования в левой стене шахты. Это исполнение принято как стандартное и показано на всех чертежах. Вариант расположения в правой стене является зеркальным изображением всей шахты (Фиг. 2 и Фиг. 5).

Вариант расположения в задней стене (Фиг. 3) не рекомендуется.

3. В случае поставки с лифтом дополнительного аварийного питания (опция), размеры проема необходимо согласовать.
4. Связь между лебедкой и этажной плитой осуществляется вертикальными дюбелями М12 - Поз. 2 на Фиг. 1 (не менее, чем 4 штук) и 9 горизонтальными дюбелями М12 - Поз. 4. Мотор-редуктор - Поз. 1 соединяется с нижней опорой - Поз. 3 с помощью 6 болтов М14 - Поз. 5 и может перемещаться в направлении x-x в диапазоне ± 35 мм относительно своего номинального положения.
5. Шкаф с оборудованием может располагаться на любом этаже.

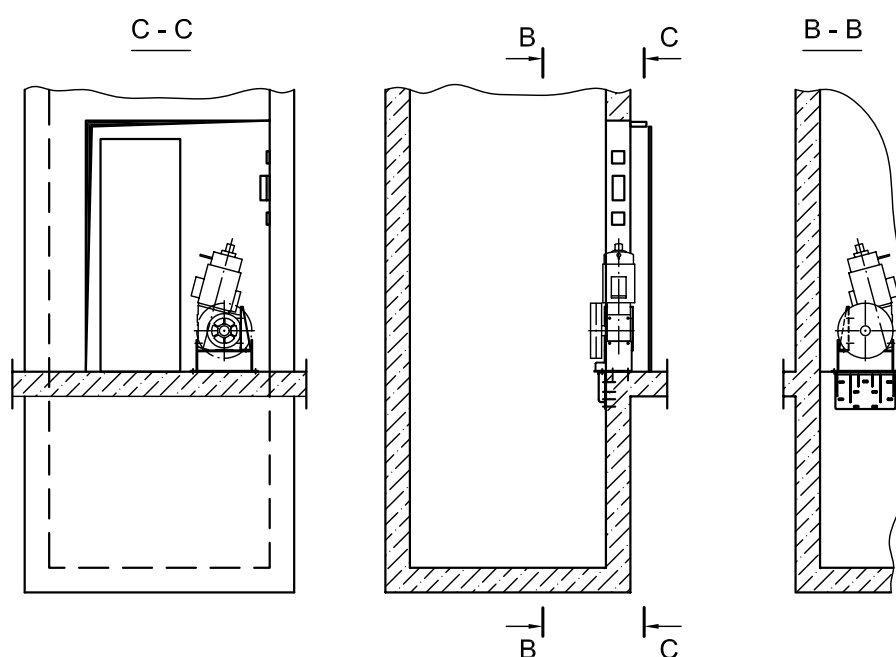
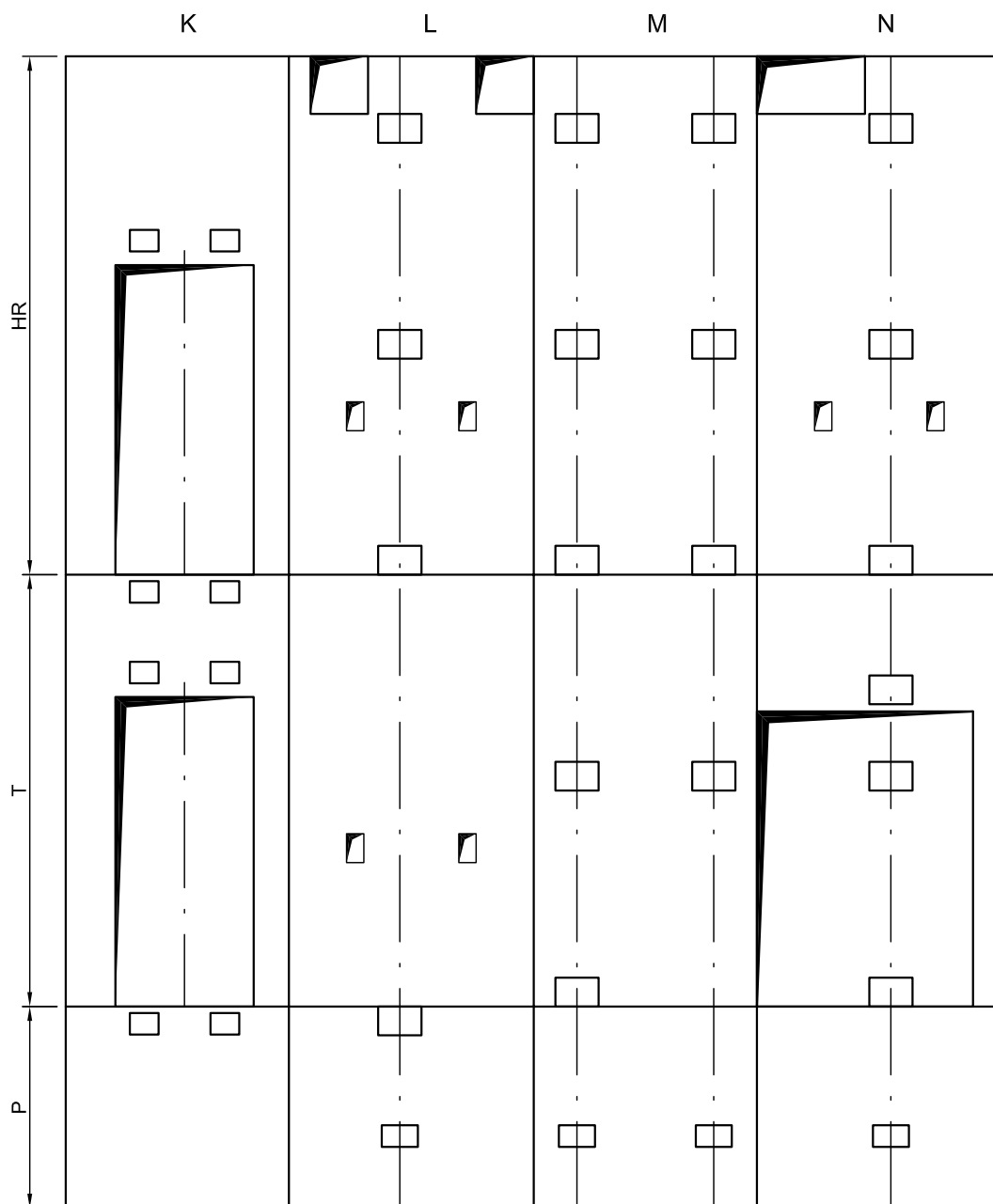
На Фиг. 4 показаны следующие варианты:

- а) Положение 1 - в левой стене шахты (Фиг. 1), на уровне первой остановки;
 б) Положение 2 - в левой стене шахты (Фиг. 2), на уровне последней остановки.

На Фиг. 5 показано расположение в правой стене шахты, на уровне первой остановки.

Замечание: См. ПУБЭЛ - раздел IV. Размещение оборудования

	Разработал	Ангелов	Шахта и машинное помещение. Варианты исполнения	БМП	
	Проверил	Пенчев		Лист	Вс. листов
			ИЗАМЕТ	2	3



Фиг. 5

	Разработал	Ангелов	Шахта и машинное помещение. Варианты исполнения		БМП	
	Проверил	Пенчев			Лист	Вс. листов
			ИЗАМЕТ		3	3