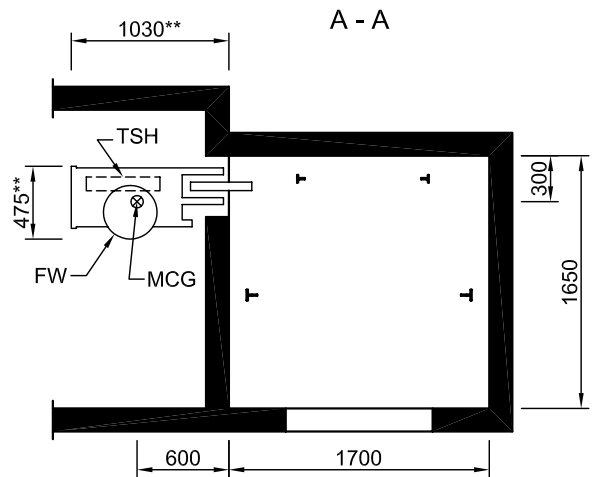


1. Расположение машинного помещения - левое, на уровне первой остановки - см. "НМП. Шахта и машинное помещение. Варианты исполнения".
2. Двери - центрального открывания 700x2000.
3. Внутренние размеры кабины - 1140x1085.

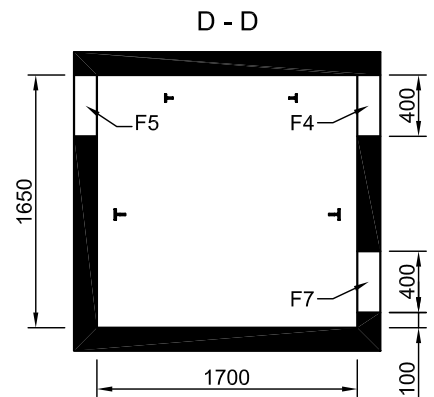
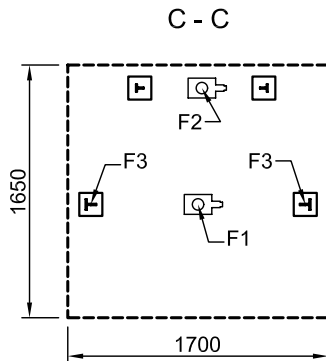
V [m/s]	0,63	1,00	1,60
P [mm]	1600	1600	1600 [^]
HR [mm]	3600	3600	3700
N [kW]	3,2	4,8	7,0
I [A]	8,0	13,7	17,4
N1 [kW]	1,2	1,5	2,6

N - мощность электродвигателя
 I - номинальный ток электродвигателя
 N1 - тепловыделение в машинном помещении
 MCG - центр тяжести лебедки
 FW - штурвал
 TSH - канатоведущий шкив



- F1 = 44,2 kN/(180x130)*
- F2 = 35,2 kN/(180x130)*
- F3 = 11,1 kN/(150x150)*
- F4 = 7,4 kN/(220x150)*
- F5 = 22,0 kN/(320x150)*
- F6 = 12,2 kN/(280x220)*
- F7 = 7,8 kN/(280x190)*

При скорости 0,63 m/s
 сила F3 больше на 50%



- * Площадь, на которую действует соответствующая сила
- ** Габаритные размеры лебедки
- [^] 1700, если высота подъема больше 35 м
- ^{^^} 75 м, если машинное помещение на последней остановке



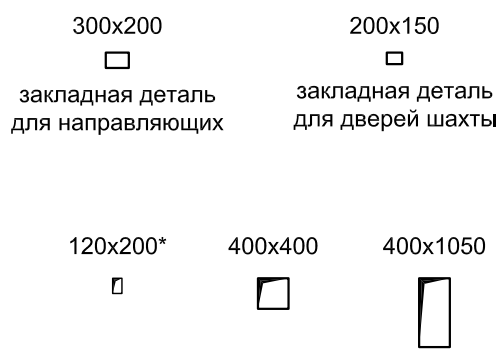
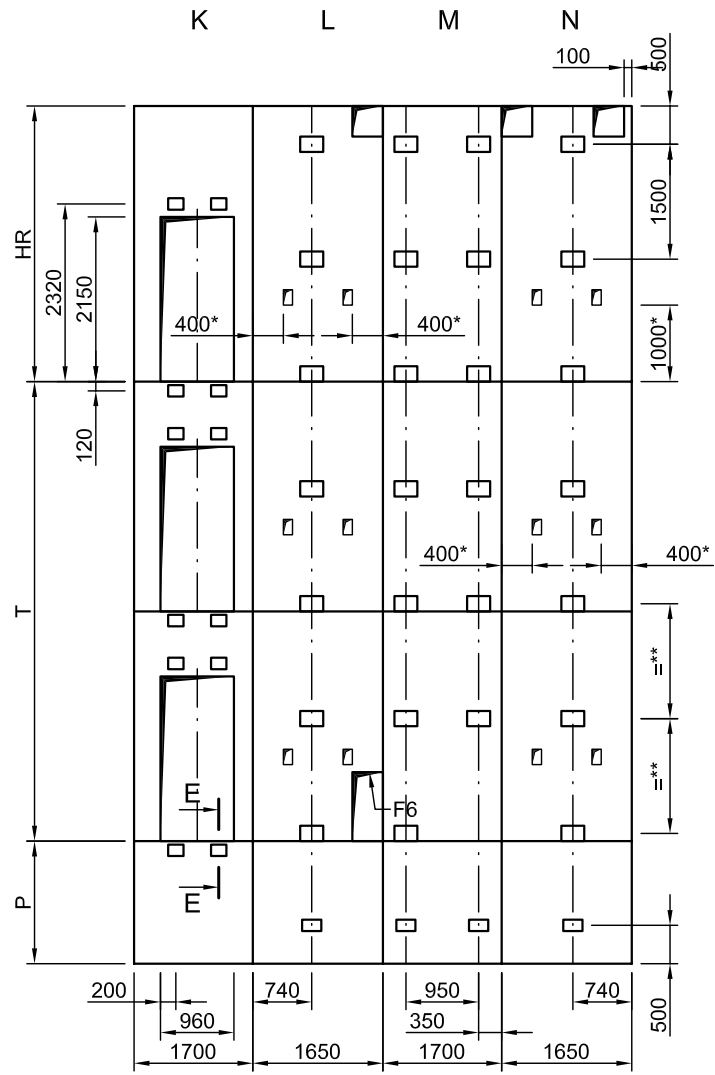
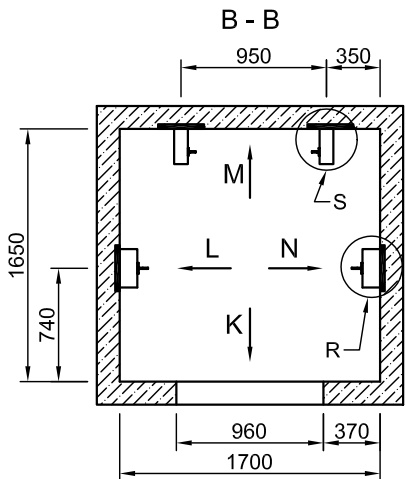
Разработал Ангелов
 Проверил Пенчев

Лифт пассажирский Q=450 кг; V=0,63 - 1,6 м/сек

НМП

ИЗАМЕТ

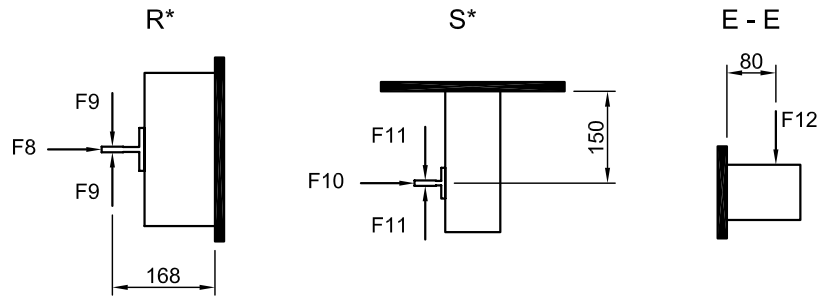
Лист 1
 Вс. листов 2



Развертка шахты дается условно (не в масштабе)

- F6 = 12,2 kN
- F7 = 7,8 kN
- F8 = 430 N
- F9 = 240 N
- F10 = 120 N
- F11 = 30 N
- F12 = 1000 N

При скорости 0,63 м/с
силы F8 и F9 больше на 50%



* Отверстия под настилы (только в случае, если они необходимы)
** Междинные пояса закладных деталей располагаются на равных расстояниях от основных (этажных) поясов

	Разработал	Ангелов	Лифт пассажирский Q=450 кг; V=0,63 - 1,6 м/сек	НМП	
	Проверил	Пенчев		Лист	Вс. листов
			ИЗАМЕТ	2	2