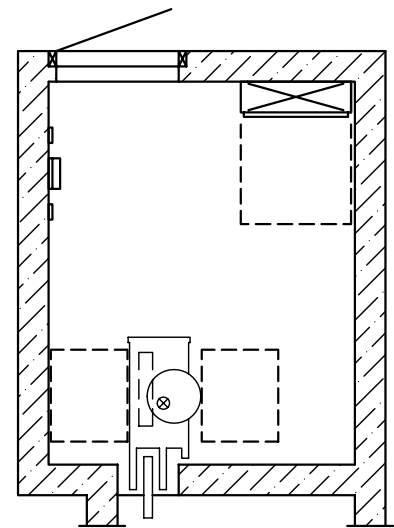
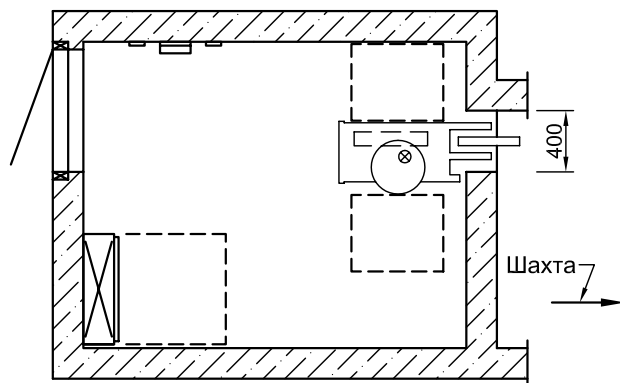


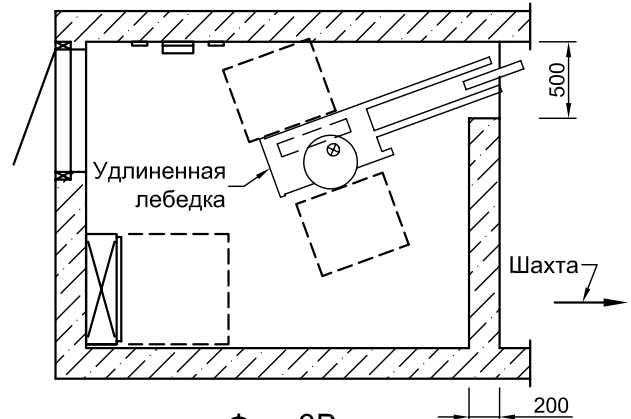
Фиг. 1



Фиг. 2



Фиг. 3



Фиг. 3B

1. Одна из стен шахты (боковая или задняя) лифтов с нижним машинным помещением является общей для шахты и машинного помещения. Она должна иметь отверстие с размерами 400x1050, в котором частично располагается лебедка. Размеры помещения должны быть такими, чтобы обеспечить легкую и безопасную работу со всеми устройствами, особенно с электрическими. Перед панелью управления и штурвалом должна быть предусмотрена зона обслуживания (свободная площадка). Если электродвигатель имеет частотное управление и его мощность больше 7,5 kW, необходимо предвидеть место для еще одного шкафа с горизонтальными размерами 230x570. В случае поставки с лифтом дополнительного аварийного питания (опция), добавляется еще один шкаф с горизонтальными размерами 230x530.
2. На Фиг. 1 показано примерное размещение оборудования лифта с задним расположением машинного помещения с расширением вправо. Это исполнение принято как стандартное и показано на всех чертежах лифтов с нижним машинным помещением.
3. На Фиг. 2 показано заднее расположение машинного помещения с расширением влево.



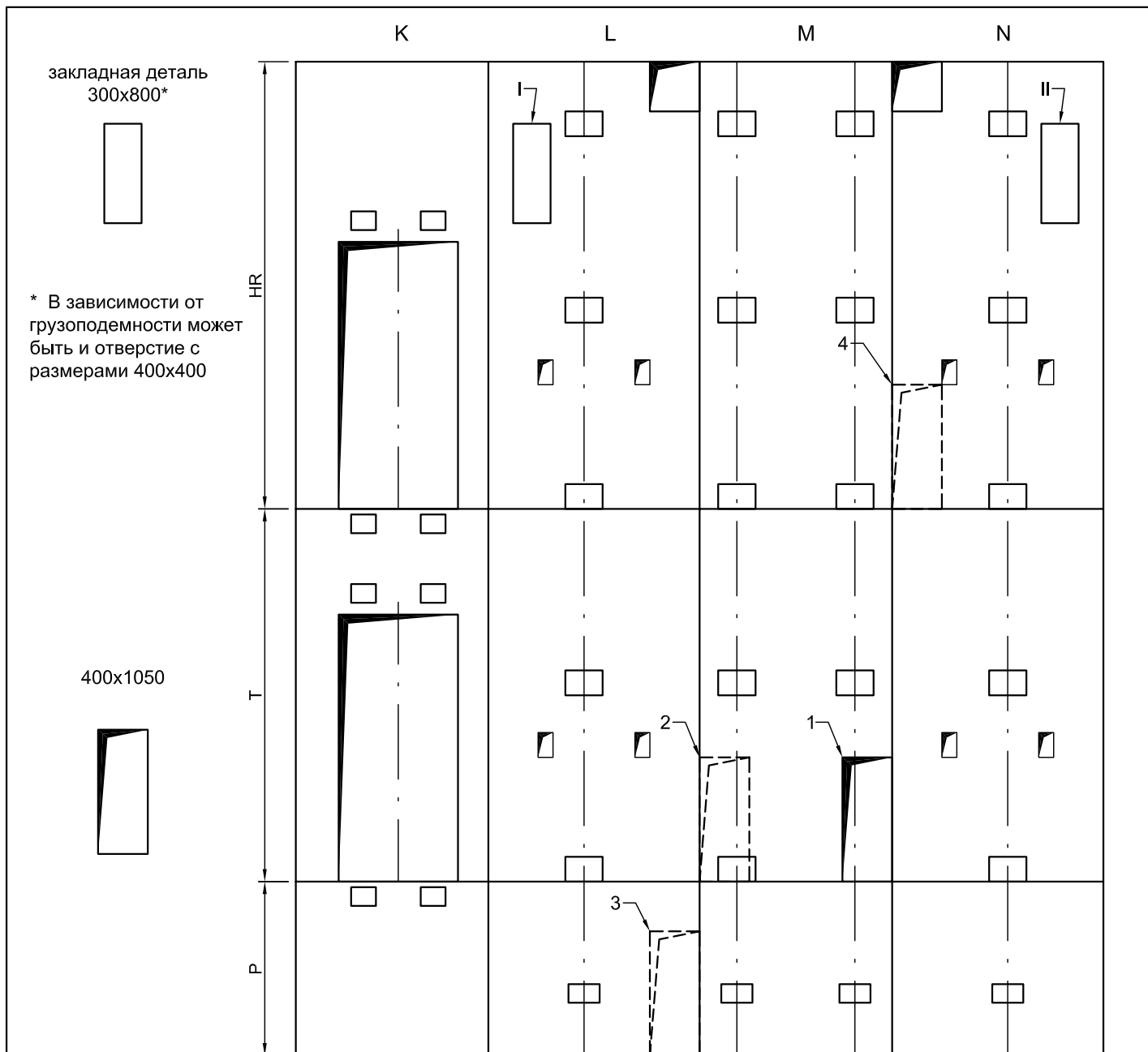
Разработал	Ангелов
Проверил	Пенчев

Шахта и машинное помещение. Варианты исполнения

ИЗАМЕТ

НМП

Лист	Вс. листов
1	2



Фиг. 4. Развертка шахты

4. На Фиг. 3 показано левое расположение машинного помещения с расширением, а на Фиг. 3В - левое расположение машинного помещения без расширения.

Вариант на Фиг. 3В требует удлиненной лебедки и допускается по исключению. В этом случае отверстие между машинным помещением и шахтой изменится и будет 500x1050 при толщине стены 200 mm и 600x1050 - при 400 mm.

5. Правое расположение машинного помещения является зеркальным изображением левого.

6. Машинное помещение может располагаться по всей высоте шахты от дна приямка до самой верхней этажной площадки (на любом этаже).

На Фиг. 4 показаны следующие варианты:

- Положение 1 (основное) - заднее расположение с расширением вправо (Фиг. 1), на уровне первой остановки;
- Положение 2 - заднее расположение с расширением влево (Фиг. 2), на уровне первой остановки;
- Положение 3 - левое расположение (Фиг. 3), на уровне дна приямка;
- Положение 4 - правое расположение (зеркальное изображение Фиг. 3), на уровне последней остановки.

Место закладного элемента (отверстия) тоже меняется в зависимости от расположения МП:

- Положение I: а) для заднего расположения с расширением вправо и d) для правого расп.;
- Положение II: b) для заднего расположения с расширением влево и c) левого располож.

Замечание: См. ПУБЭЛ - раздел IV. Размещение оборудования

	Разработал	Ангелов	Шахта и машинное помещение. Варианты исполнения	НМП	
	Проверил	Пенчев		Лист	Вс. листов
				2	2

ИЗАМЕТ