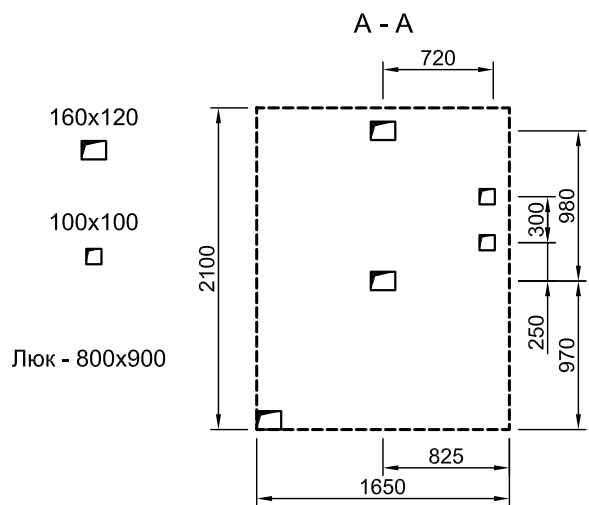


1. Двери - телескопические 800x2000 - правые***.
2. Внутренние размеры кабины - 1110x1435.

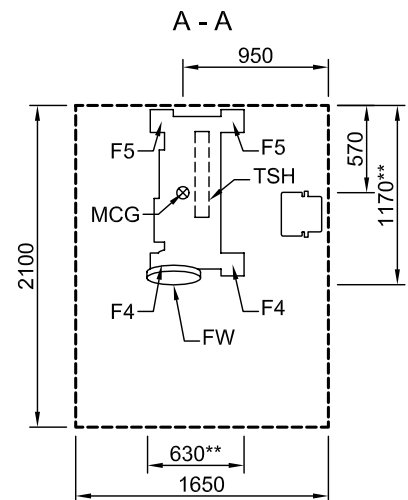
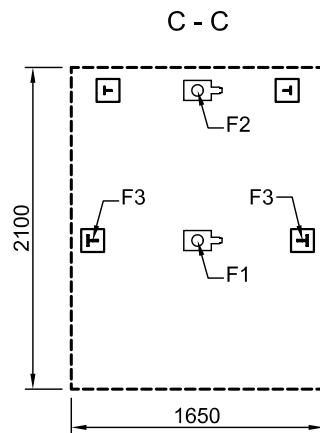


V [m/s]	0,63	1,00	1,60	2,00
P [mm]	1600	1600	1600 [^]	1800
HR [mm]	3600	3600	3700	3800
N [kW]	4,8	6,6	9,2	10,5
I [A]	13,7	17,4	21,5	27,5
N1 [kW]	1,8	2,3	3,3	4,3

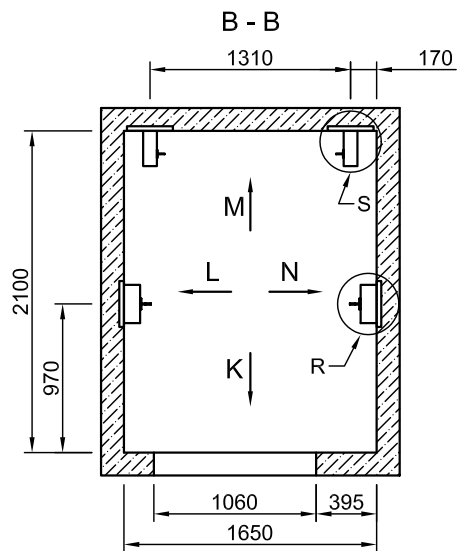
N - мощность электродвигателя
 I - номинальный ток электродвигателя
 N1 - тепловыделение в машинном помещении
 MCG - центр тяжести лебедки
 FW - штурвал


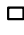
- F1 = 56,4 kN/(180x130)*
- F2 = 43,8 kN/(180x130)*
- F3 = 14,1 kN/(150x150)*
- F4 = 11,2 kN/(150x150)*
- F5 = 6,4 kN/(150x150)*


При скорости 0,63 м/с
 сила F3 больше на 50%

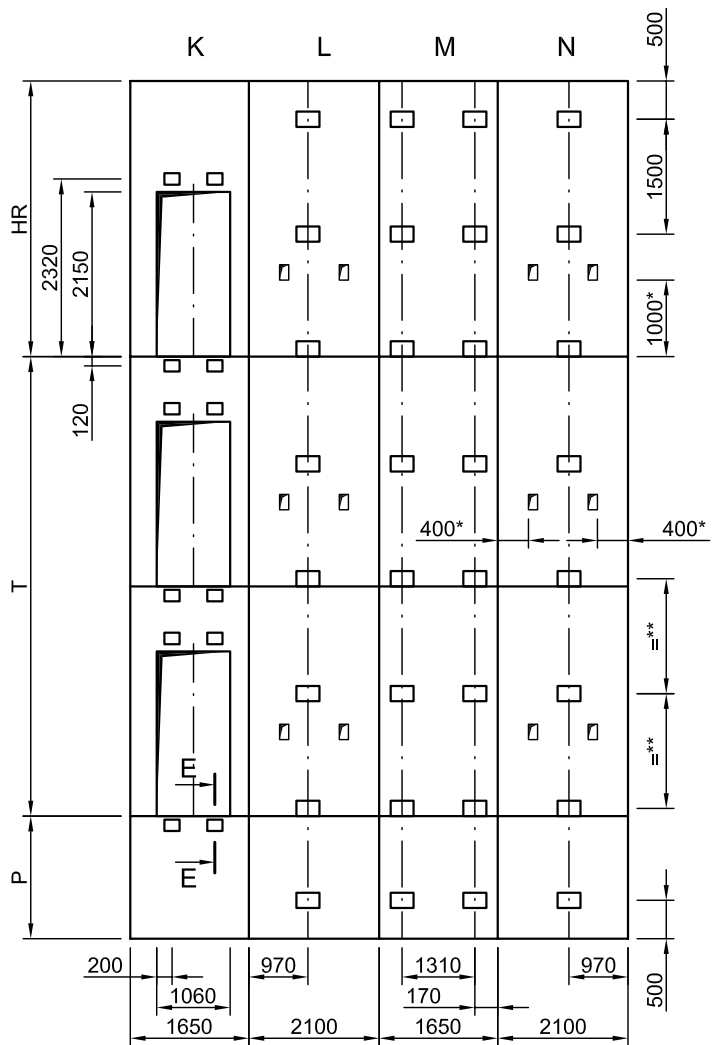


* Площадь, на которую действует соответствующая сила
 ** Габаритные размеры лебедки
 *** В случае левых дверей - зеркальное исполнение передней стены шахты
 ^ 1700, если высота подъема больше 35 м



300x200  закладная деталь для направляющих
 200x150  закладная деталь для дверей шахты

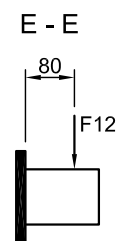
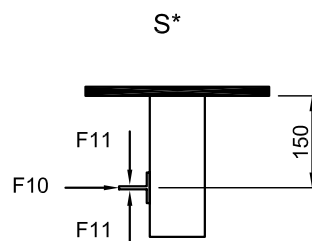
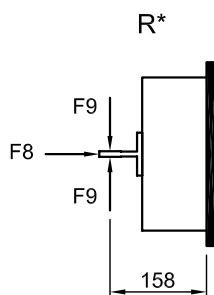
120x200* 



Развертка шахты дается условно (не в масштабе)


F8 = 620 N
 F9 = 410 N
 F10 = 230 N
 F11 = 40 N
 F12 = 1000 N

При скорости 0,63 м/с
силы F8 и F9 больше на 50%



* Отверстия под настилы (только в случае, если они необходимы)

** Междинные пояса закладных деталей располагаются на равных расстояниях от основных (этажных) поясов

	Разработал	Ангелов	Лифт пассажирский Q=630 кг; V=0,63 - 2 м/сек		ВМП	
	Проверил	Пенчев			Лист	Вс. листов
				2	2	

ИЗАМЕТ